

MU/JK/2190/2016
Uzgodnienie nr MU-213/2016

Krosno Odrzańskie, dnia 17 sierpnia 2016 roku.

ORBISON"
Rafał Jeżak
ul. Podchorążych nr 2/53
69-100 Słubice

Dotyczy: uzgodnienia pod względem kolizji z urządzeniami elektroenergetycznymi.
Temat: projekt budowy przyłącza światłowodowego pod potrzeby e-usług
Urzędu Miejskiego w Gminie Cybinka.

Informujemy, że trasa projektowanego przyłącza światłowodowego wymienionego w temacie wyżej, krzyżuje się i jest w zbliżeniu tylko z wrysowanymi do ogólnych planów trasy światłowodu, naszych elektroenergetycznych linii kablowych, jak niżej:

1. Linia SN-15 kV typu HAKFtA 3x120 mm² (ulica Słubicka - kolor czerwony)
2. Linia nN-0,4 kV typu YAKY 4x70 mm² (ulice Szkolna- Kilińskiego - kolor niebieski)
3. Linia nN-0,4 kV typu YAKY 4x50 mm² (ulica Chopina - kolor niebieski)
4. Linia nN-0,4 kV typu YAKY 4x35 mm² (ulica Chopina - kolor niebieski)
5. Linia nN-0,4 kV typu YAKY 4x10 mm² (ulice Chopin-Kościelna - kolor niebieski – oświetlenie uliczne)

Miejsce kolizji oznaczyliśmy na planach kolorem różowym, jednocześnie załączając trzy mapki z prawdopodobnymi trasami naszych kabli.

W związku z powyższym projekt budowy przyłącza światłowodowego pod potrzeby e-usług Urzędu Miejskiego w Gminie Cybinka - **uzgadniamy pod warunkami:**

1. Roboty ziemne w pobliżu istniejących linii kablowych należy wykonywać wyłącznie ręcznie z zachowaniem szczególnej ostrożności.
2. Kolizje istniejących linii kablowych z projektowanym przyłączem światłowodowym, wykonać zgodnie z przepisami „PBUE” w tym z normami N SEP-E-001, N SEP-E-004 oraz PN-E-05125-1:1998.
3. Podczas prac wykonywać próbne przekopy poprzeczne w celu lokalizacji istniejących kabli.
4. W razie natrafienia na urządzenia inne jak naniesione na planie, konsultować się z kierownikiem Posterunku Energetycznego w Krośnie Odrzańskim. (kom. 609-024-142)
5. W przypadku konieczności przebudowy naszych urządzeń, inwestor wystąpi o warunki techniczne przebudowy kolizji i zawrze umowę o usunięcie kolizji z ENEA Operator Spółka z o. o.
6. Przed rozpoczęciem prac w pobliżu istniejących linii kablowych w miejscu kolizji z tymi liniami, należy z dwutygodniowym wyprzedzeniem powiadomić Rejon Dystrybucji w Krośnie Odrzańskim w celu wykonania pomiarów rezystancji izolacji linii kablowej, przed i po wykonaniu robót budowlanych.
7. Wykonawca ponosi odpowiedzialność materialną za stwierdzone pogorszenie wyników pomiarów rezystancji izolacji wykonanych po robotach, jak również za spowodowanie uszkodzeń linii kablowych w czasie wykonywania prac oraz za uszkodzenia i szkody, które w przyszłości mogłyby powstać w wyniku przeprowadzonych robót.

Uzgodnienie ważne jest 1 rok.

Z poważaniem

Załącznik:

1. Projekt zagospodarowania terenu – 5 egz.
2. Mapki z prawdopodobnymi trasami kabli – 3 egz.

Kopia:

MU –a/a

ENEA Operator Sp. z o.o.
Rejon Dystrybucji Krosno Odrz.
Dział Inżynierii Sieciowego
Kierownik
Marek Pietrus

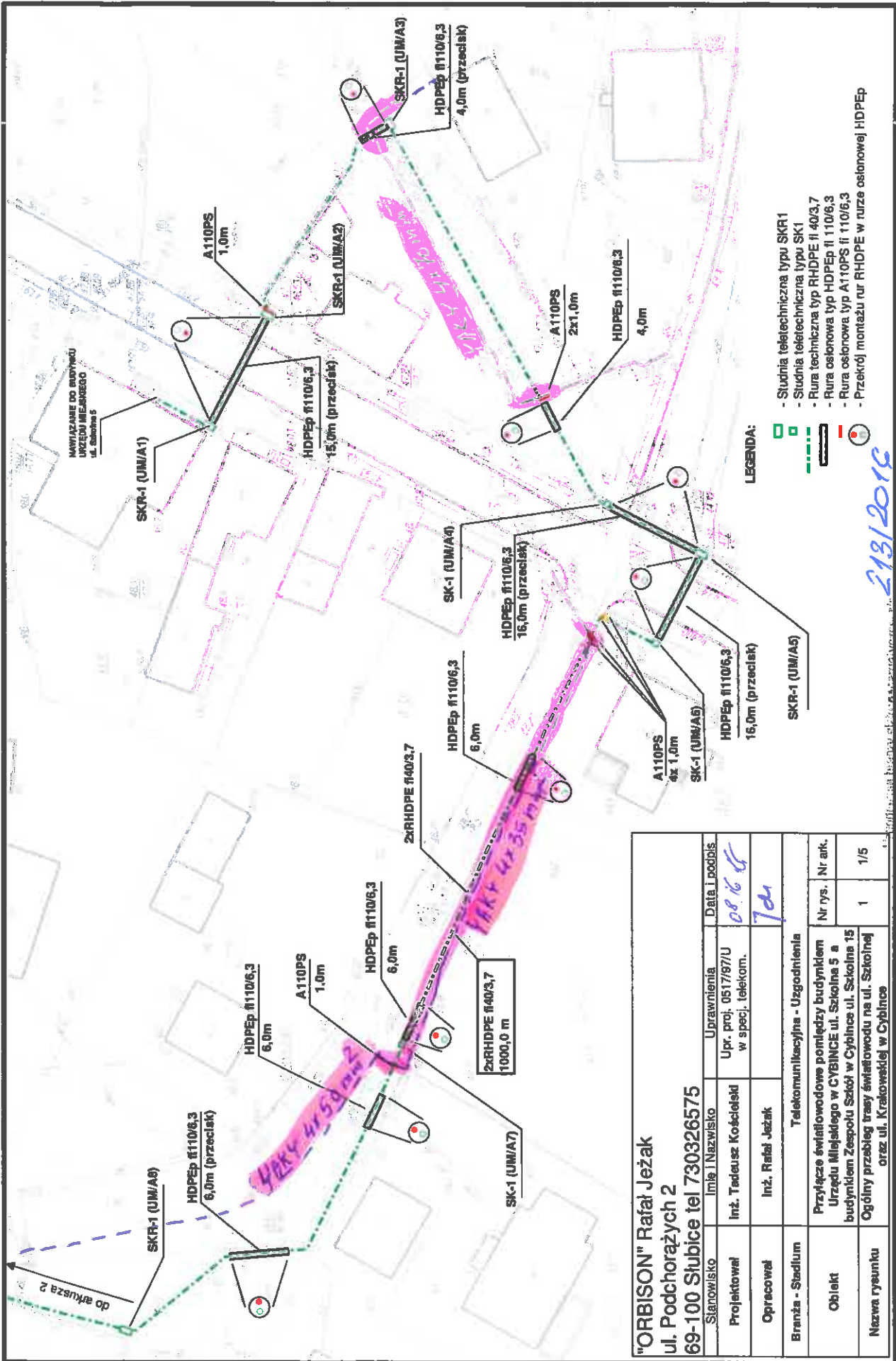
Centrala

ENEA Operator Sp. z o.o.
60-479 Poznań, ul. Strzeszyńska 58

tel. +48 / 61 850 41 10
faks +48 / 61 850 44 47

NIP 782 237 71 60
REGON 300455398

kontakt@operator.enea.pl
www.operator.enea.pl



- Studnia teletechniczna typu SKR1
- Studnia teletechniczna typu SK1
- Rura techniczna typ RHDPE fi 40/3,7
- Rura osłonowa typ HDPEp fi 110/6,3
- Rura osłonowa typ A110PS fi 110/6,3
- Przekrój montażu rur RHDPE w rurze osłonowej HDPEp

LEGENDA:

- (green) - Studnia teletechniczna typu SKR1
- (grey) - Studnia teletechniczna typu SK1
- (green dashed) - Rura techniczna typ RHDPE fi 40/3,7
- (black) - Rura osłonowa typ HDPEp fi 110/6,3
- (red) - Rura osłonowa typ A110PS fi 110/6,3
- (red) - Przekrój montażu rur RHDPE w rurze osłonowej HDPEp

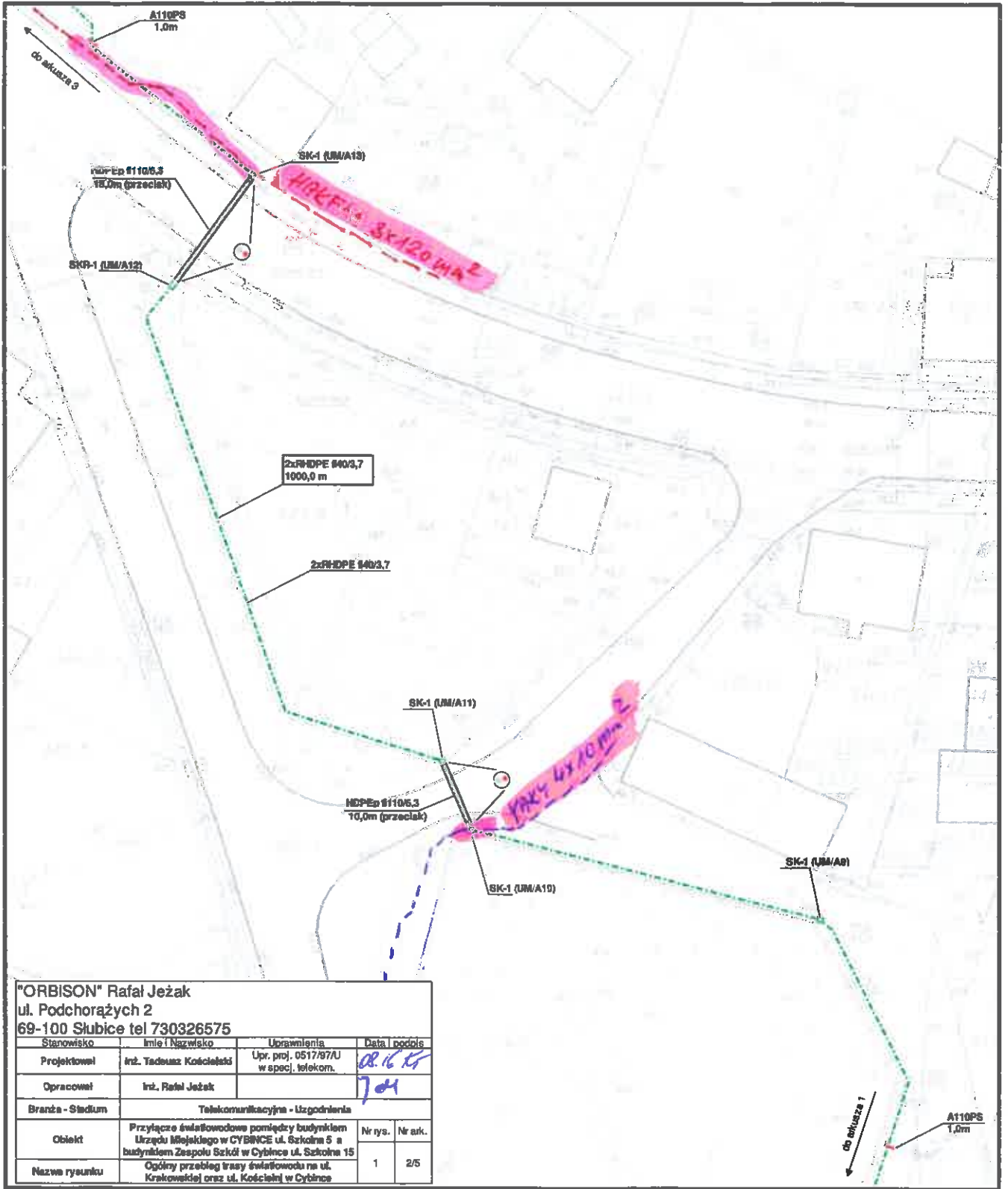
"ORBISON" Rafał Jeżak ul. Podchorążych 2 69-100 Słubice tel 730326575		Imię i Nazwisko	Uprawnienia	Data i podpis
Projektował	Inż. Tadeusz Kościelski	Up. proj. 0517/97/U w specj. telekom.		08.06.16
Opracował	Inż. Rafał Jeżak			7dn
Branża - Stadium	Telekomunikacyjna - Uzgodnienia			
Obiekt	Przyłącze światłowodowe pomiędzy budynkiem Urzędu Miejskiego w CYBINCIE ul. Szkolna 5 a budynkiem Zespołu Szkół w Cybincach ul. Szkolna 15			
Nazwa rysunku	Ogólny przebieg trasy światłowodu na ul. Szkolnej oraz ul. Krakowskiej w Cybincach			
Nr rys.	Nr ark.			
1	1/5			

213/2016

Uzgodnienie ważne jest 1 rok
 213/2016
 14-02-2016
 następującej umową
 18.06.2016
 zgodnie ze stanem
 Słubice w zakresie sieci projektowanej
 z o.o. Rejon Dystryktu Koszęce Burzalskie
 ENEA Operator Sp. z o.o.

ENEA Operator Sp. z o.o.
 Rejon Dystryktu Koszęce Odrz.
 Sekcja Ultramiania
 Mł. Specjalista ds. Instalacji Sieciowego
 Józef Kozłowski

As uzgodnienia



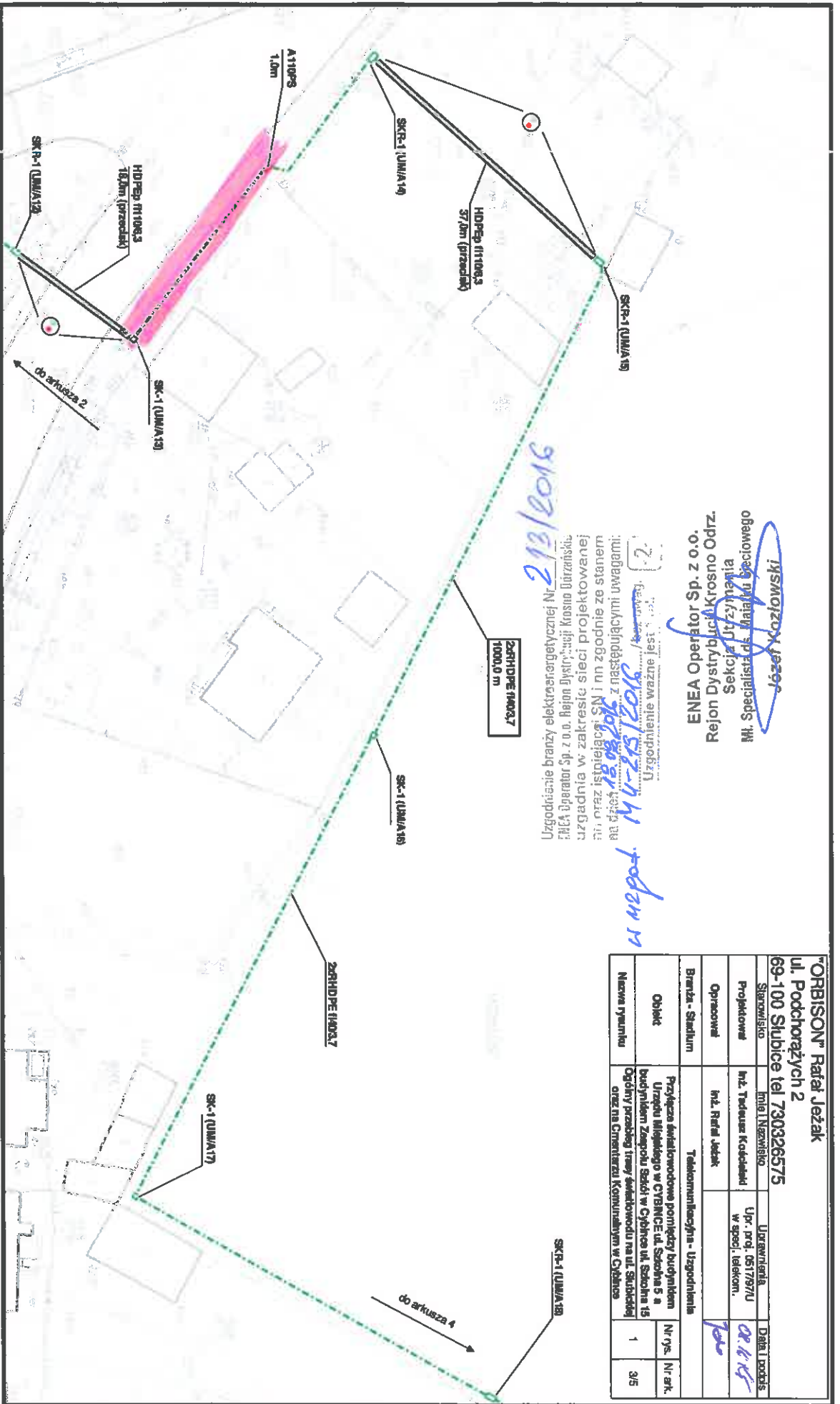
"ORBISON" Rafał Jeżak
 ul. Podchorążych 2
 69-100 Ślubice tel 730326575

Stanowisko	Imię i Nazwisko	Upoważnienia	Data i podpis
Projektował	inż. Tadeusz Kościelski	Upr. prof. 0517/97/U w specj. telekom.	08.16.15
Opracował	inż. Rafał Jeżak		7.04
Branża - Stadium: Telekomunikacyjna - Uzgodnienia			
Obiekt	Przyłącze światłowodowe pomiędzy budynkiem Urzędu Miejskiego w CYBINCIE ul. Szkoła 5 a budynkiem Zespołu Szkół w Cybince ul. Szkoła 15	Nr rys.	Nr ark.
Nazwa rysunku	Ogólny przebieg trasy światłowodu na ul. Krakowińskiej przez ul. Kościelną w Cybince	1	2/5

ENEA Operator Sp. z o.o.
 Rejon Dystrybucji Krosno Odrz.
 Sekcja Utrzymania
 Mł. Specjalista ds. Majałku Sieciowego
 Józef Kozłowski

Uzgodnienie branży elektroenergetycznej Nr 213/2016
 ENEA Operator Sp. z o.o. Rejon Dystrybucji Krosno Odrz.
 uzgodnienia w zakresie sieci projektowanej
 oraz istniejącej SN i nn zgodnie ze stanem
 z dnia 13.08.2016 z następującymi uwagami:
 Uzasadn. 144-213/2016
 Uzasadnienie ważne jest 1 rok

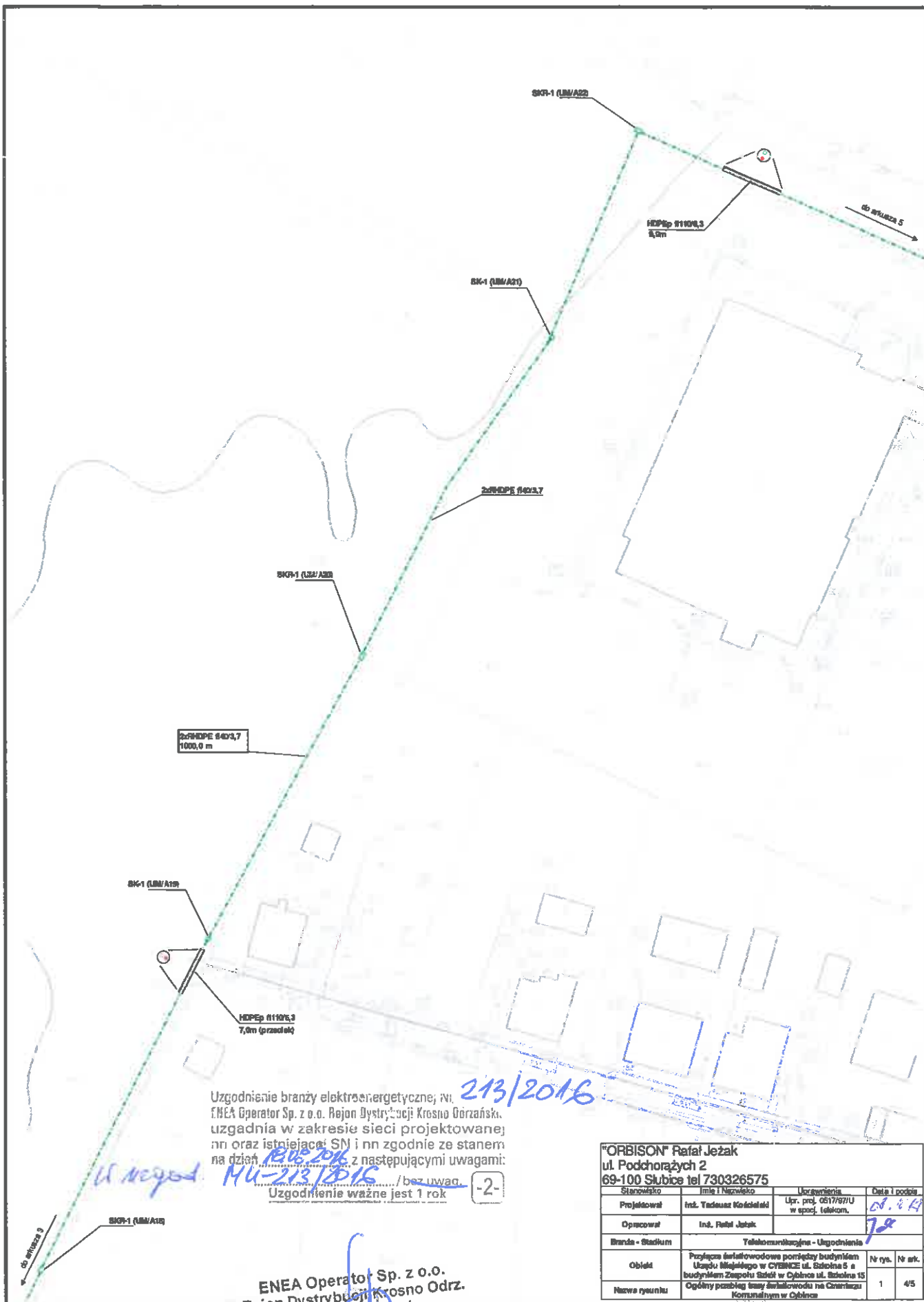
-2-



Uzgodnienie branży elektroenergetycznej Nr 212/2016
 Operator Sp. z o.o. Rejon Dystryktu Krosno Odrzańskie
 uzgadnia w zakresie sieci projektowanej
 z istniejącymi sieciami w tym zakresie ze stanem
 istniejącym. Uzgodnienie ważne jest do dnia 31.12.2016 r.
 Podpis: M. Kozłowski

ENE Operator Sp. z o.o.
 Rejon Dystryktu Krosno Odrz.
 Sekcja Urzeczywiania
 Mł. Specjalista - Mateusz Specjowego
 Józef Kozłowski

"ORBISON" Rafał Jeżak ul. Podchorążych 2 69-100 Słubice tel 730326575		Utworzenia Up. proj. 0517/97/U w spól. telekom.		Data i podpis 02.11.16 JW
Stanowisko	Inżynier			
Projektował	inż. Tomasz Kocubski			
Opisował	inż. Rafał Jeżak			
Branża - Stadium	Telekomunikacyjna - Uzgodnienia			
Opis	Przebieg światłowodowy pomiędzy budynkiem Urzędu Miastecznego w CYBINCIE ul. Szachna 5 a budynkiem Zespołu Szkół w Cybincach ul. Szachna 15. Ogólny przebieg trasy światłowodowej na ul. Szachnej oraz na Cmentarzu Komunalnym w Cybincach			
Nazwa rysunku		Nr rys.	Nr ark.	
		1	3/5	



Uzgodnienie branży elektroenergetycznej; ni.
 f. ENEA Operator Sp. z o.o. Rejon Dystrybucji Krosno Odrzański.
 uzgadnia w zakresie sieci projektowanej
 nn oraz istniejącej SN i nn zgodnie ze stanem
 na dzień 12.05.2016 z następującymi uwagami:

213/2016

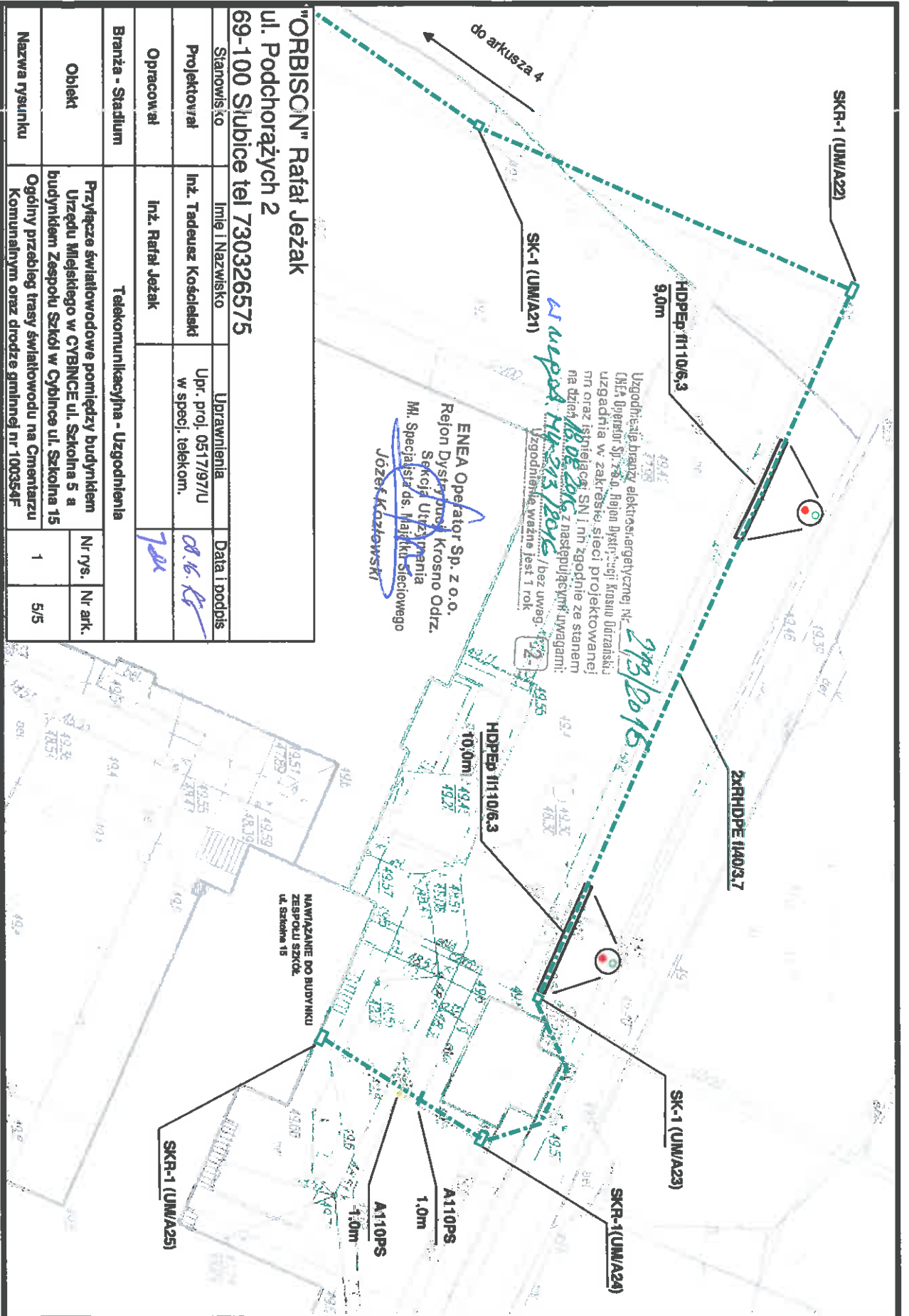
Wzrost podł.

MU-213/2016

... / bez uwag. -2-
 Uzgodnienie ważne jest 1 rok

"ORBISON" Rafał Jeżak ul. Podchorążych 2 69-100 Słubica tel 730326575			
Stanowisko	Imię i Nazwisko	Uzasadnienie	Data i podpis
Projektował	inż. Tadeusz Kościelak	Upr. proj. 051797/U w specj. telekom.	<i>08.06.16</i>
Opracował	inż. Rafał Jeżak		<i>7.6</i>
Branża - Stadium Telekomunikacyjne - Uzgodnienia			
Opis	Przebieg sztalowodowy pomiędzy budynkiem Uzajęciu Miejskiego w CYBINCIE ul. Szkolna 5 a budynkiem Zespołu Szóst w Cybince ul. Szkolna 15		Nr rys. Nr ark.
Nazwa rysunku	Ogólny przebieg linii sztalowodu na Czarniecu Komunalnym w Cybince		1 4/5

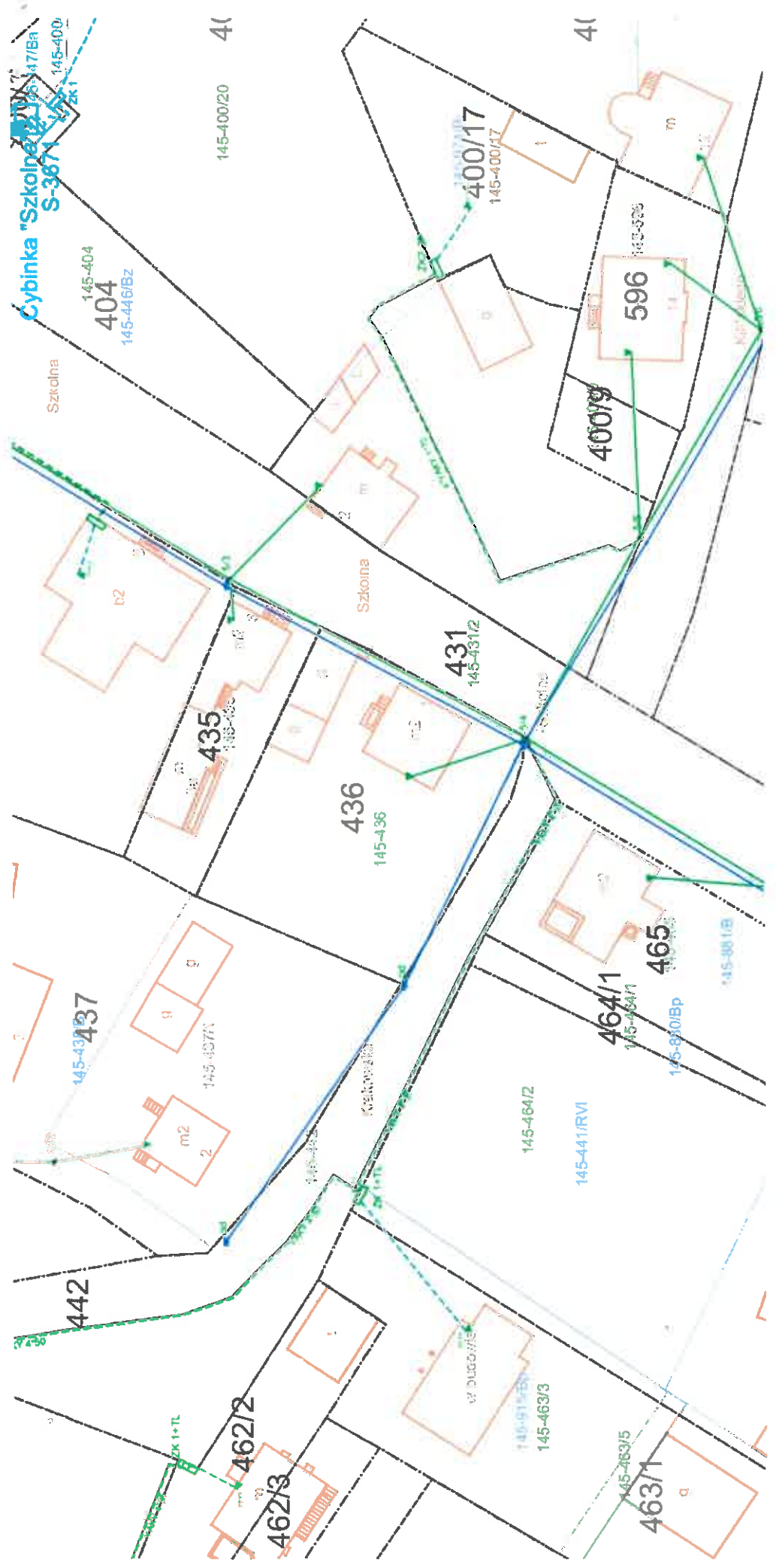
ENEA Operator Sp. z o.o.
 Rejon Dystrybucji Krosno Odrz.
 Sekcja Utrzymywania
 Mł. Specjalista ds. Majątku Sieciowego
Józef Kozłowski

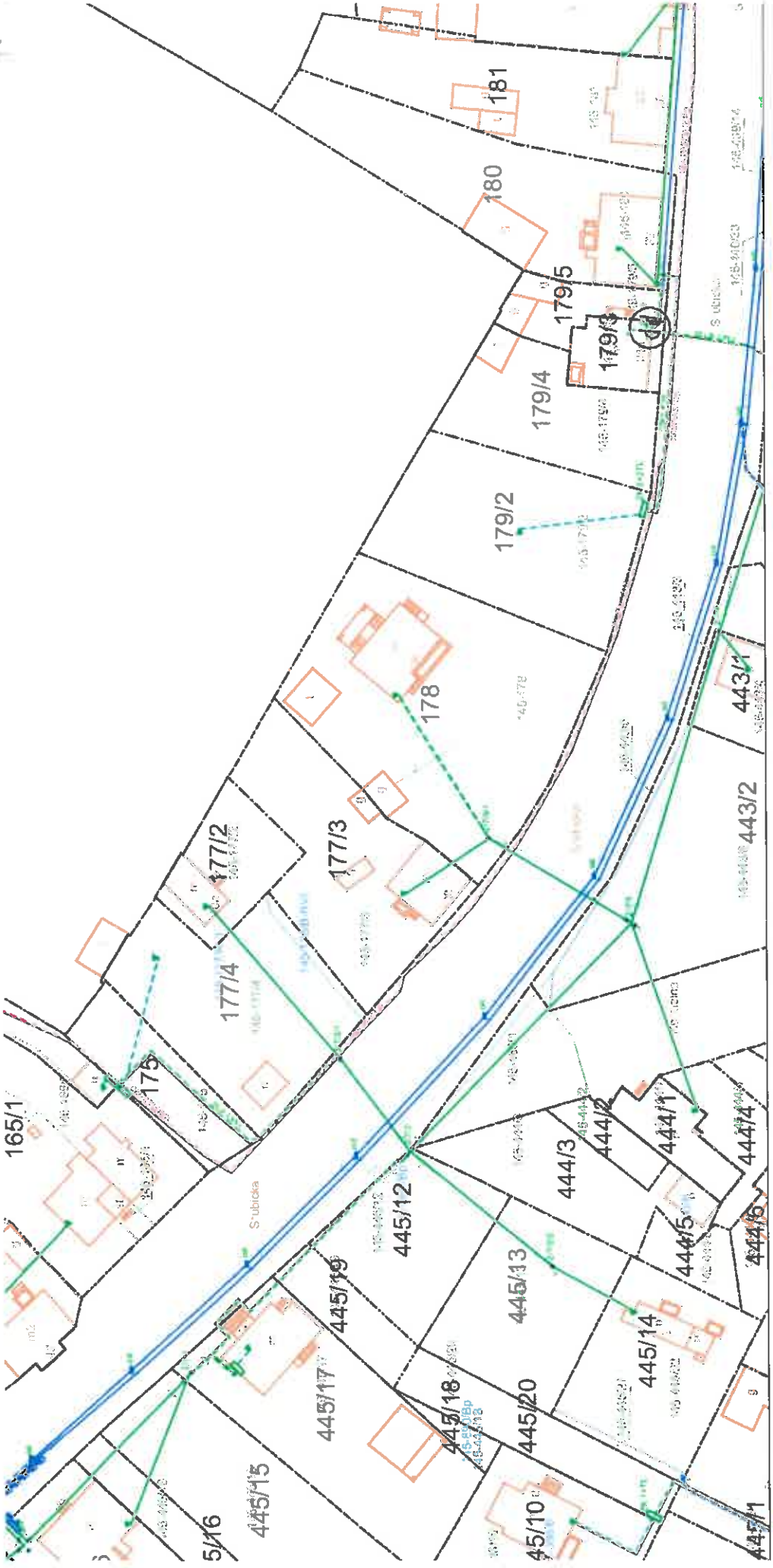


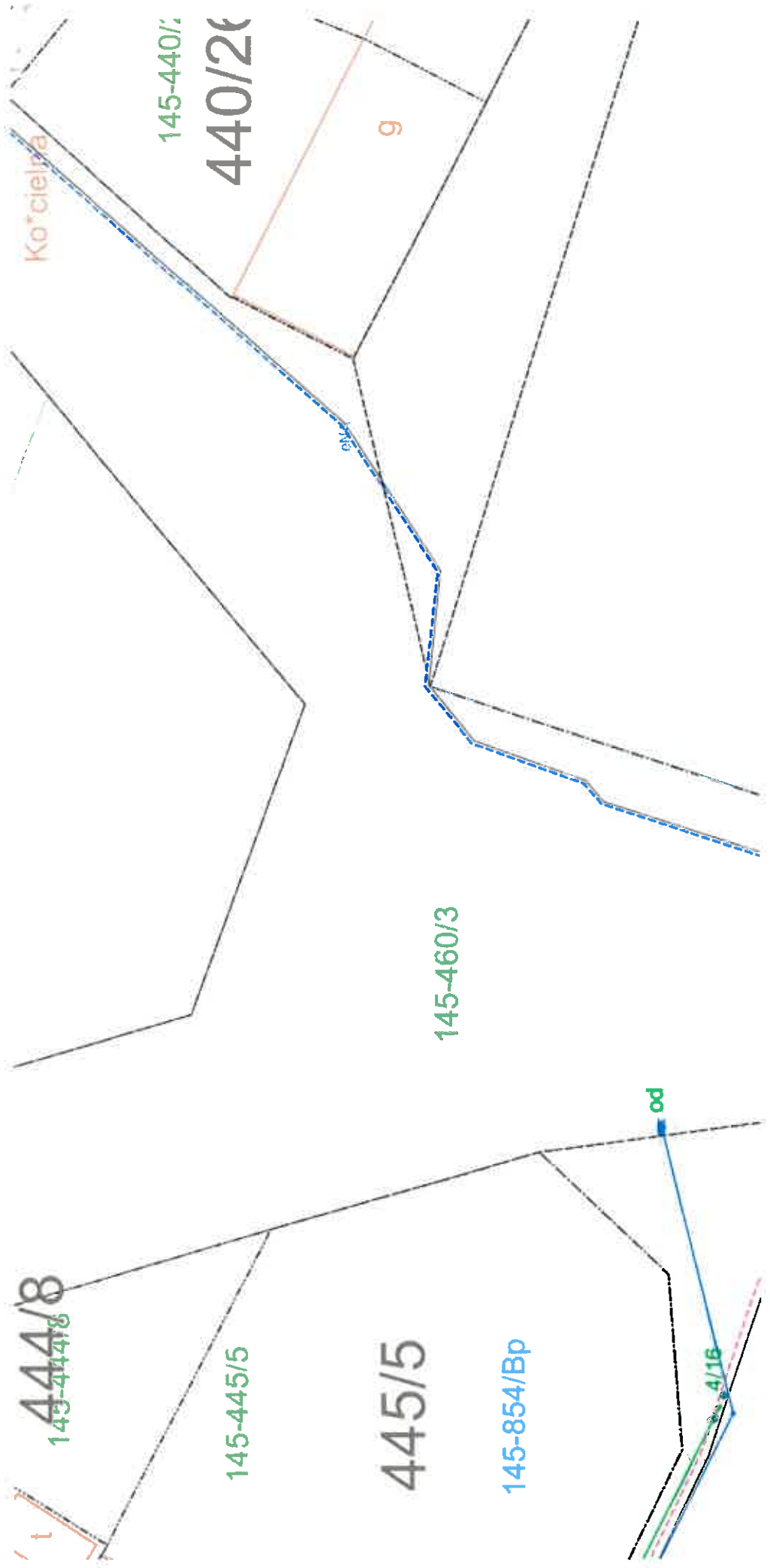
"ORBISCON" Rafał Jeżak
ul. Podchorążych 2

69-100 Siubice tel 730326575

Stanowisko	Imię i Nazwisko	Uprawnienia	Data i podpis
Projektował	Inż. Tadeusz Kościelniak	Upr. proj. 0517/97/U w specj. telekom.	08.06.15
Opracował	Inż. Rafał Jeżak		7.08.15
Branża - Stadium			
Telekomunikacyjna - Uzgodnienia			
Objekt	Przyłącze światłowodowe pomiędzy budynkiem Urzędu Miejskiego w CYBINCIE ul. Szkolna 5 a budynkiem Zespołu Szkół w Cybincie ul. Szkolna 15		Nr rys. Nr ark.
Nazwa rysunku	Ogólny przebieg trasy światłowodu na Cmentarzu Komunalnym oraz drodze gminnej nr 100354F		1 5/5







145-444/8
444/8

145-440/1
440/2

9

145-460/3

145-445/5

445/5

145-854/Bp

4/16

od

Kościelna